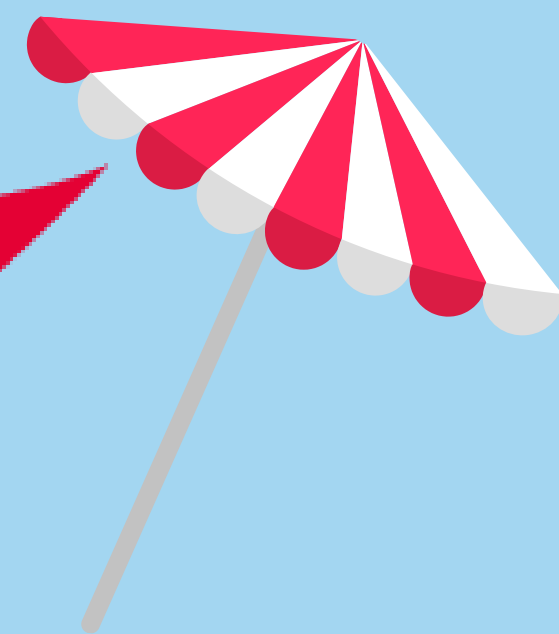




REGOLAMENTO



L'accesso all'impianto è consentito **ESCLUSIVAMENTE** alle persone munite di biglietto (/abbonamento)
I minori di anni 14 devono essere accompagnati da una persona responsabile che ne sorvegli l'attività
Durante il nuoto libero è opportuno tenere sempre la destra evitando pericolosi scontri.
La durata massima consentita per il Nuoto Libero è di 1 ora. Al termine della stessa sarà necessario abbandonare la vasca.

È OBBLIGATORIO

- A.** Cambiarsi in spogliatoio nelle apposite cabine senza lasciare alcun indumento nelle stesse.
È possibile cambiarsi nei locali comuni, avendo cura di riporre la propria borsa negli appositi armadietti.
- B.** L'uso di apposite calzature (/calzari) nei locali doccia, spogliatoio e nell'area vasca
- C.** L'uso della doccia prima dell'accesso in vasca.
- D.** Il passaggio attraverso le vaschette lavapiedi per l'accesso all'area vasca
- E.** L'uso della cuffia
- F.** L'uso di costumi decorosi.
- G.** L'uso di costume contenitivo/pannolino per bambini di età inferiore ai 3 anni (o persone che non abbiano controllo sfinterico)

È VIETATO

- H.** L'uso di pinne, maschere, palette, respiratori, palloni, etc a meno che non ci sia l'autorizzazione da parte della Direzione o dell'Assistente Bagnanti
- I.** L'ingresso con biancheria intima anche se indossata sotto il costume
Compiere prove di apnea non autorizzate dal personale di vasca
Impartire lezioni di nuoto senza autorizzazione della Direzione
- L.** Compiere tuffi con rincorsa, correre, schiamazzare ed effettuare giochi che costituiscano pericolo per se stessi e per gli altri e che comunque rechino disturbo ad altri
- M.** Introdurre in struttura animali, apparecchi fotografici, contenitori di vetro, lettini, sdraio, tavolini o simili
- N.** Fumare in qualsiasi locale al coperto
- O.** Mangiare, sputare e urinare nella zona vasche sia interna che esterna e negli spogliatoi
- P.** Effettuare tuffi acrobatici
- Q.** Utilizzo di lavabi per scopi difformi a quelli idonei
- R.** Utilizzo di phon personali
- S.** L'accesso in piscina a persone affette da malattie cutanee o contagiose
- T.** Sostare e/o transitare negli spazi delimitati per l'attività didattica
- U.** L'utilizzo dei giochi presenti nell'area bimbi ai maggiori di 12 anni

INOLTRE

La Direzione non si assume alcuna responsabilità per furti, smarrimenti o danni agli effetti personali.
Il biglietto (scontrino) **NON** è CEDIBILE ed è valevole per **UN INGRESSO NON RIPETUTO IN GIORNATA**
(uscire dall'impianto e rientrare non è possibile).

Esso deve essere conservato ed esibito su richiesta del personale.

Nulla è dovuto in caso di evacuazione dell'impianto, o di abbandono dello stesso da parte dell'utente, per maltempo o per provvedimento cautelativo da parte della Direzione.

È a discrezione della Direzione allontanare o espellere senza diritto ad alcun rimborso i frequentatori indisciplinati, chi non rispetti le norme e direttive impartite dal personale. I danni arrecati a persone o cose per negligenza o inosservanza delle disposizioni dovranno essere indennizzati dai responsabili.

La reiterata inosservanza da parte dell'utente comporterà il ricorso della Direzione ai mezzi ritenuti più idonei alla soluzione, fino al coinvolgimento delle Forze dell'Ordine.

**L'ingresso in piscina è subordinato all'accettazione incondizionata di tale regolamento:
in caso di incidenti causati dal non rispetto del suddetto.
La Direzione declina ogni responsabilità.**

